

輸出進捗管理

ECR

搬出・配送予定

通関予定

輸出許可

請求

下払

NACCS



ICG

通関予定

輸入許可

搬出・配送予定

請求

下払

輸入進捗管理

● ソリューション概要

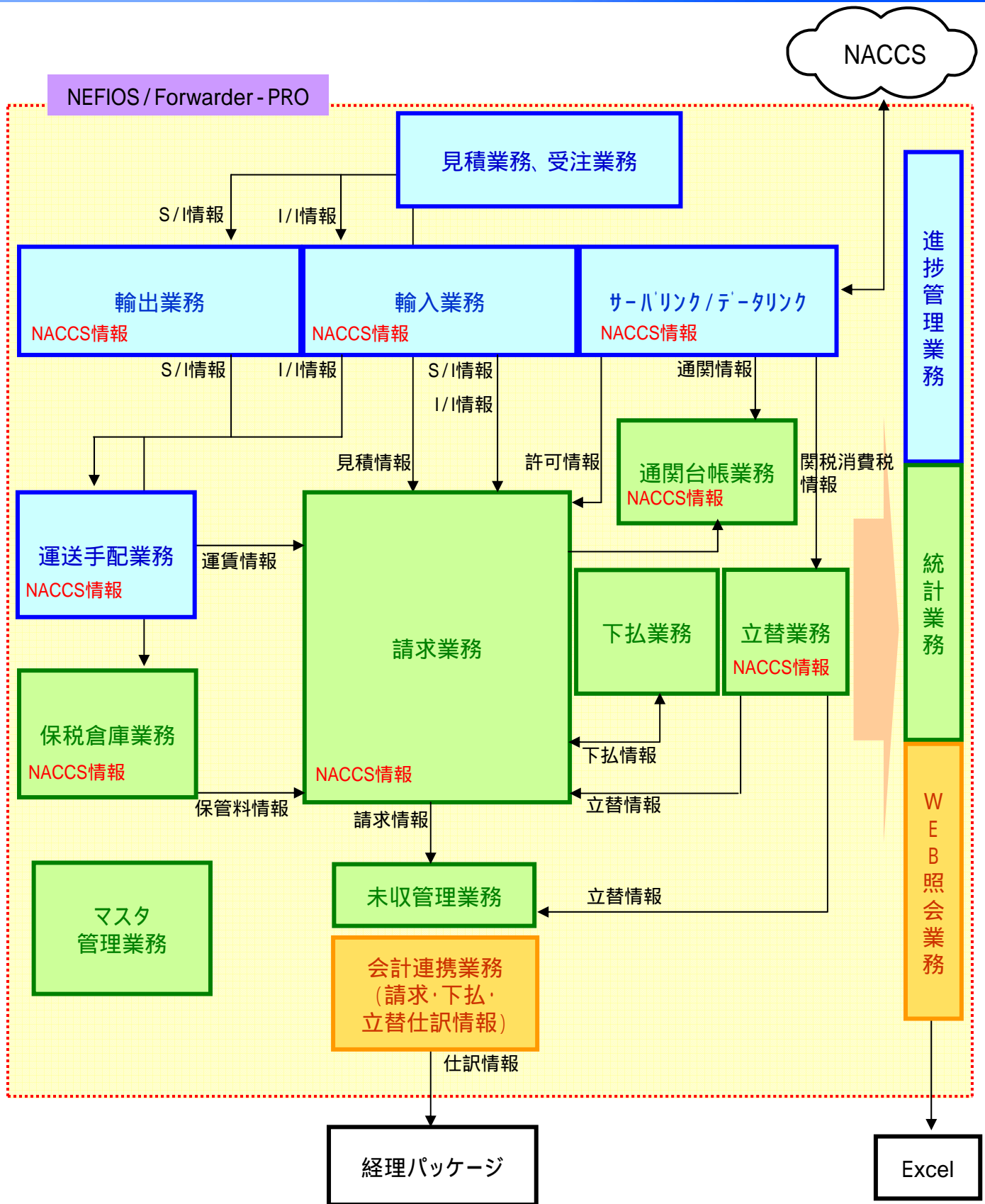
このシステムの最大の特長は、ワークフロー概念を採用した事と、NACCS情報と社内情報を共存利用できる事であり、従来の業務フローを刷新し、効率的な業務改善に貢献できる事だと考えています。

また営業・業務・通関・経理などの社内組織間での情報伝達ばかりか、特定荷主との情報共有(当社パッケージソフト「K-TRADE」との連携によって実現)や、貨物ステータス情報のWeb照会など、顧客ニーズへの対応を充実させています。

尚、従来型の業務システムにおいても、お客様の多種多様なご要望に充分にお応えできるノウハウと機能をラインナップしたソリューションです。

● あゆみ

- 2005年 4月 初版の販売開始
- 2007年 8月 保税倉庫業務を追加
- 2008年 4月 新Sea-NACCSに対応



 NEFIOS

 Forwarder-PRO

 パッケージカスタマイズ

 既存システム

●各業務の主な機能説明

- 立替業務

船積、荷捌業務やNACCSの口座使用明細もしくは、許可情報を取込み、立替金請求書を作成します。

 立替入力
 出金依頼書、請求書(立替金)、立替金請求一覧
- 請求業務

作業指示が発生した請求データを自動的に画面展開します。
また、作業指示以外の請求は単価マスタより自動的に画面展開します。

 請求入力
 請求書、請求合計表
- 未収管理業務

請求や入金情報により売掛・立替の未収残高や預り金の把握を行います。

 入金入力、消込入力
 入金一覧、消込一覧、未収残高(AgingList)
- 下払業務

各種業務から下払情報の登録及び消し込み情報管理や会計連携を行います。

 下払入力、下払消込入力
 下払一覧、下払残一覧、収支表(概算・確定)
- 通関台帳業務

NACCSより輸出入申告一覧を取り込み、請求データとマッチングし通関台帳情報を作成します。

 通関台帳EXCEL作成
 通関台帳EXCEL
- 統計業務

全ての蓄積情報より、欲しい情報をEXCELに出力できます。基本テンプレートを用意しています。

 統計EXCEL出力
 出力指示内容をEXCELへ展開
- 輸出業務
(NEFIOS)

輸出の船積情報から、各種帳票作成、NACCSセンターへの申告支援を行います。

 S/I入力、CLP入力
 船積依頼書、S/I、B/L、D/R、CLP
- 輸入業務
(NEFIOS)

輸入の荷捌情報から、各種帳票作成、NACCSセンターへの申告支援を行います。

 I/I入力
 荷捌原票、I/I台帳
- 運送手配業務
(NEFIOS)

輸出入の作業指示情報と連携し、コンテナ貨物・混載貨物の運送手配を行います。

 運送手配入力
 出荷指図書、送り状、業者別出荷予定一覧・実績一覧
- 作業進捗業務
(NEFIOS)

作業の進捗状況を一覧表示します。

 作業進捗照会
- 保税倉庫業務

輸出入貨物の入出庫・在庫管理、NACCSとの連携を行い、荷役料金を含めた請求業務も行います。

 入出庫入力、送り状入力
 入出庫/在庫報告書、送り状、請求書、入庫予定一覧
- NVOCC輸出業務

Bookingから船積みドキュメント作成、運賃請求、船社下払及び実績資料を作成します。

 Booking入力、HBL(OBL)入力
 Bookingリスト、出金伝票、HBL、フリット、ShippingAdvice、マニフェスト
- NVOCC輸入業務

輸出は輸出契約、インボイス情報より確認申告書、附属書、P/L、S/Iの作成を、輸入はインボイス情報、荷捌情報から船社下払、Arrival Notice及び実績資料を作成します。

 HBL(OBL)入力
 出金伝票、ArrivalNotice、D/O、マニフェスト
- 暫定8条業務

評価計算・減税計算情報より評価申告書、評価計算書、減税計算書、減税明細書の作成を行います。

 契約情報入力、減税計算入力
 確認申告書、附属書、評価計算書/申告書、減税計算書/明細書
- Web照会業務

お客様の必要な情報をお客様自身が、いつでもインターネットで閲覧して頂けます。

 貨物進捗状況照会、在庫情報照会、申告/許可情報照会、請求情報照会
- NACCS連携

許可書や申告一覧など各種NACCS電文の受信、および送信を行います。

 NACCSデータ取込
 各種NACCS送信

	業務名/出力情報名	業務コード	送受信区分		扱いシステム	
					Forwarder-PRO	NEFIOS(参考)
輸出業務	1 船積指図書(S/I)情報登録	SIR	送			
	船積指図書(S/I)情報			受		
	2 輸出貨物情報登録	ECR	送			
	輸出貨物登録情報			受		
	3 搬入確認登録	BIC,BID,BIE	送			
	4 パンニング情報予定登録	VAP,VPE	送			
	5 パンニング情報登録	VAN,VAE	送			
	コンテナ通知情報			受		
	6 搬出確認登録(輸出許可済)	BOC	送			
	搬出確認登録通知情報			受		
	7 船積確認事項登録	ACL01,02	送			
	各種出力電文			受		
	8 積戻貨物情報登録	RCR	送			
	積戻貨物登録情報			受		
	9 船積明細通知	LDR	送			
10 輸出申告事項登録	EDA,EDA01	送				
輸出申告入力控情報			受			
11 輸出申告	EDC	送				
輸出申告控情報			受			
輸出許可通知情報			受			
12 輸出許可内容変更申請事項登録	EDE	送				
輸出申告変更控情報			受			
各種出力電文			受			
13 輸出許可内容変更申請事項登録	EAA	送				
各種出力電文			受			
14 輸出許可内容変更申請	EAC	送				
各種出力電文			受			
15 輸出申告一覧データ				受		
輸入業務	1 輸入指示書登録	IIR	送			
	輸入指示情報			受		
	2 保税運送申告	OLC,SET	送			
	保税運送承認通知情報,貨物情報			受		
	3 搬入確認登録	BIA,BIB	送			
	4 混載貨物情報登録	NVC01,02	送			
	混載貨物登録情報			受		
	5 混載貨物確認登録	CTS	送			
	6 搬出確認登録	BOA,BOB	送			
	7 輸入申告事項登録	IDA,IDA01,SWA	送			
	輸入申告入力控情報			受		
	8 輸入申告	IDC	送			
	輸入許可通知情報			受		
	9 輸入申告変更	IDE	送			
	輸入申告変更入力控情報			受		
	10 インボイス・パッキングリスト仕分情報呼出し	IVB01	送			
各種出力電文			受			
11 インボイス・パッキングリスト仕分情報登録	IVB	送				
各種出力電文			受			
12 為替レート照会	IER	送				
為替レート照会情報			受			
13 貨物取扱登録(改装・仕分け)	SHS	送				
貨物取扱届(改装・仕分け)情報			受			
14 貨物情報照会	ICG	送				
貨物情報照会情報(全体情報)			受			
各種出力電文			受			
15 輸入申告一覧データ				受		
16 口座使用明細データ(営業所別実績表)				受		

立替業務 船積、荷別業務やNACCSの口座使用明細もしくは、許可情報を取込み、立替金請求書を作成します。

業務関連者	機能	情報	特長
<p>NACCS 請求先 支払先</p>	<p>NACCS関税・消費税データ取込</p> <p>立替データ入力</p> <p>立替データ開合せ</p> <p>立替出金依頼書作成</p> <p>立替請求書作成</p> <p>立替一覧・合計表作成</p> <p>電子帳票</p> <p>立替金請求 (PDF)</p> <p>口座使用明細</p>	<p>入力開合せ受信通知</p> <p>立替情報</p> <p>単価情報</p> <p>未収情報</p> <p>仕訳情報</p> <p>立替出金依頼書</p> <p>立替請求書</p> <p>立替一覧</p> <p>立替合計表</p>	<p>NACCSデータから関税・消費税を自動発生! NACCSの口座使用明細もしくは、許可情報により関税・消費税の立替データを自動的に取込みます。</p> <p>立替金請求書の履歴管理と電子帳票化! 立替金請求書の変更履歴の管理が可能です。また、立替請求書を紙だけでなく、電子帳票化 (PDF化) する事ができます。</p>

請求業務 作業指示が発生した請求データを自動的に画面展開します。また、作業指示以外の請求は単価マスタより自動的に画面展開します。

業務関連者	機能	情報	特長
<p>NACCS 請求先 財務システム</p>	<p>請求データ入力</p> <p>請求データ開合せ</p> <p>請求合計表作成</p> <p>請求フェックスト作成</p> <p>請求一覧・合計表作成</p> <p>請求台帳作成</p> <p>電子帳票</p> <p>請求書 (PDF)</p> <p>許可情報</p>	<p>入力開合せ受信通知</p> <p>立替情報</p> <p>請求情報</p> <p>運送手配情報</p> <p>下払情報</p> <p>単価情報</p> <p>未収情報</p> <p>仕訳情報</p> <p>請求書</p> <p>請求合計表</p> <p>請求フェックスト</p> <p>請求一覧・合計表</p> <p>請求台帳</p>	<p>ワークフローによる請求遅れの監視! ワークフローにより、請求遅れを防ぎます。</p> <p>請求入力時に収支を把握! 請求入力と同じ画面で概算下払入力が行えます。概算収支が即時で確認できます。</p> <p>単価マスタによる明細の自動展開! 単価マスタへの精度の高い条件設定 (請求先、荷主、CY/CFS、仕向地、計算単位等) により請求単価・金額を自動的に画面展開します。</p> <p>NACCSの許可情報から通関料を計算! NACCSの許可情報取込みにより申告番号、欄数の自動セットが可能となります。また、欄数より通関料の自動計算を行います。</p> <p>請求書の履歴管理と電子帳票化! 請求書の変更履歴の管理が可能です。また、請求書を紙だけでなく、電子帳票化 (PDF化) する事ができます。</p>

未収管理業務 請求情報と入金情報により売掛・立替の未収残高や預かり金の把握を行います。

業務関連者	機能	情報	特長
銀行 入金先 請求先 経理	<ul style="list-style-type: none"> 銀行振込データ取込 入金データ入力 入金データ消込入力 入金状況問合せ 消込状況問合せ 入金一覧表作成 未収残高月別一覧表作成 	<ul style="list-style-type: none"> 入力問合せ受信 未収情報 入金情報 消込情報 仕訳情報 	<p>入金消込の負担を軽減!</p> <p>請求先や担当者別での検索機能により、入金消込の負担を軽減します。立替と売掛の個別消込、または一括消込にも対応しています。</p> <p>ファームバンキングとの連携!</p> <p>WEB端末より銀行からの振込一覧データを取込み、入金データとします。入金データをトリガーとして、対応する未収データを抽出し、画面から一括又は個別での消込を可能とします。</p>
	<ul style="list-style-type: none"> 入金一覧表 入金未消込一覧表 売掛・立替残高一覧表 未収残高月別一覧表 		
		<ul style="list-style-type: none"> 入金消込一覧表 預かり金一覧表 売掛・立替残高合計表 	

下払業務 各種業務から下払情報の登録及び消し込み情報管理を行います。また、会計業務への連携を行います。

業務関連者	機能	情報	特長
下払先 経理	<ul style="list-style-type: none"> 下払出金依頼書 随時下払データ入力 買掛下払データ入力 下払データ問合せ 下払SINoマスタ作成 下払残高一覧表作成 下払一覧・合計表作成 	<ul style="list-style-type: none"> 入力問合せ振込 請求情報 運送手配情報 下払情報 単価情報 仕訳情報 	<p>概算収支をリアルタイムに把握!</p> <p>下払先からの請求書や下払締めを待たずに概算入力が可能です。また、請求との連携により利益管理・収支把握ができます。</p> <p>他業務の下払情報を収集!</p> <p>運送手配業務、保税倉庫業務より、下払情報を自動的に収集することで、登録時間の短縮、漏れを防ぎます。</p> <p>下払情報をそのまま経理へ!</p> <p>下払締更新で自動的に仕訳加工し、会計システムへ連携することで、振替伝票の転記作業をなくします。</p>
	<ul style="list-style-type: none"> 下払SINoマスタ 下払残高一覧表 下払一覧表 		
		<ul style="list-style-type: none"> 下払残高合計表 下払合計表 	

通関台帳業務

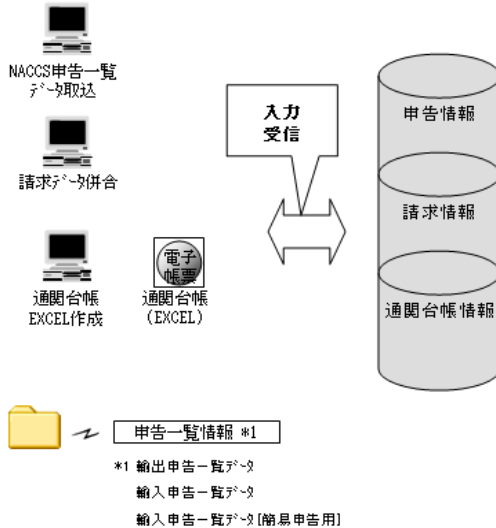
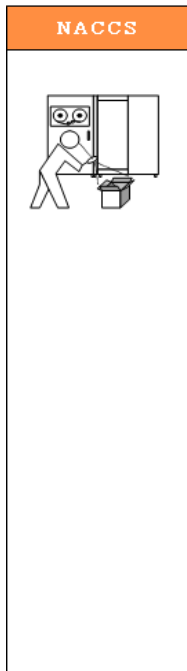
NACCSより輸出入申告一覧を取り込み、請求データとマッチングし通関台帳情報を作成します。

業務関連者

機能

情報

特長



S/I・I/I連携機能による入力の手軽化を実現!

輸出入申告一覧及び請求データから通関台帳明細簿を自動的に作成します。また、EXCELへ出力する事でマニュアル申告やイレギュラー処理の対応も行えます。

統計業務

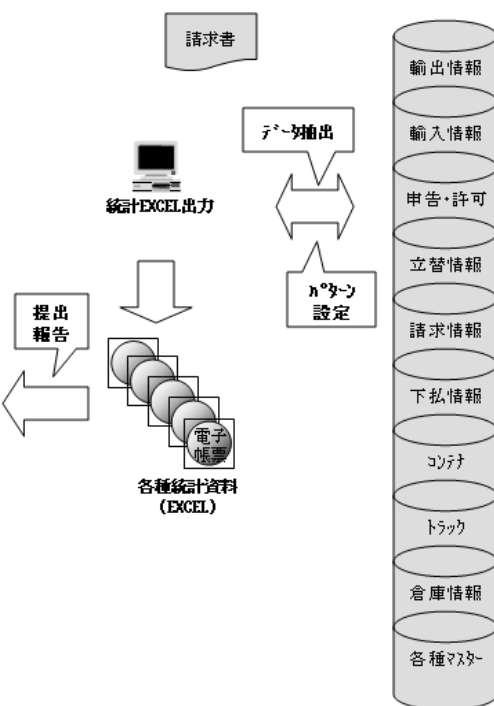
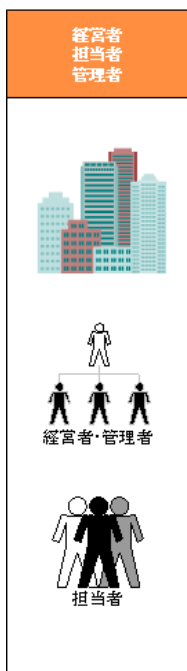
すべての蓄積情報より、欲しい情報をEXCELに出力できます。よく使う情報は基本テンプレートを用意しています。

業務関連者

機能

情報

特長

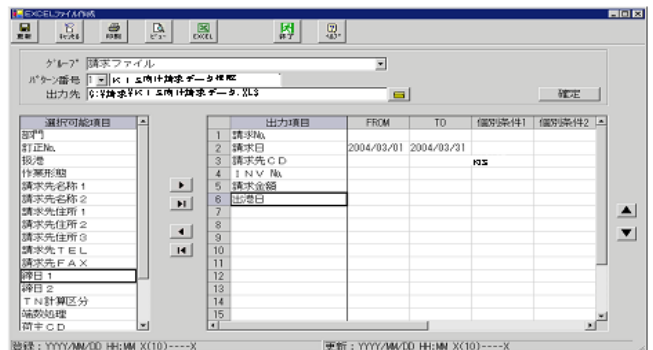


ワークフローによる管理コストの低減!

よく使う統計資料やお客様へ毎月の報告資料などを標準パターンとしてご提供しています。
 ・ 営業所、港別統計一覧表・船社別下払い、トン数実績一覧表
 ・ 仕向地別実績統計一覧表・在庫保管料一覧 e t c

よく使う統計資料の個人用パターンの自由設定!

登録済みの全情報から、指定した項目をEXCELに出力します。「トラック下払い実績一覧表」、「コンテナ取扱い実績一覧表」などの基本テンプレートにない、統計資料の作成を支援します。また、統計資料作成の為に指定した項目を、個人用パターンとして登録することができます。



保税倉庫業務 輸出入貨物の入出庫・在庫管理、NACCSとの連携を行います。また、荷役料金を含めた請求業務も行います。

業務関連者	機能	情報	特長	
<p>NACCS 荷主 出荷先</p>	<p>入庫入力</p> <p>取扱入力</p> <p>ハンパング入力</p> <p>送り状入力</p> <p>出庫入力</p> <p>請求入力</p> <p>品番請求入力</p> <p>電子帳票</p> <p>入庫 (EXCEL)</p> <p>在庫 (EXCEL)</p> <p>出庫 (EXCEL)</p> <p>請求 (EXCEL)</p> <p>貨物情報受信</p> <p>搬入情報送信</p> <p>ハンパング情報送信</p> <p>搬出情報送信</p> <p>許可貨物情報受信</p>	<p>入力問合せ 受信 依頼 提出</p> <p>在庫報告書</p> <p>取扱指図書</p> <p>ハンパング指図書</p> <p>送り状</p> <p>ハンパングリスト</p> <p>出庫報告書</p> <p>請求書</p> <p>請求合計表</p> <p>品番請求書</p> <p>品番請求合計表</p>	<p>入庫情報</p> <p>取扱情報</p> <p>ハンパング情報</p> <p>出庫情報</p> <p>単価情報</p> <p>請求情報</p> <p>品名請求情報</p> <p>下払情報</p>	<p>NACCSデータ連携により処理効率を向上!</p> <p>NACCS に対しての搬入確認登録、ハンパング情報登録などのインターフェイス機能を持ち、NACCS 端末での二重入力を不要とします。また、NACCS 許可貨物情報の取込により、未許可貨物の搬出をチェックします。</p> <p>品番管理機能を充実!</p> <p>品番単位での入庫・出庫指示、保管料計算、品番請求書が行えます。それにより荷主からの要求に柔軟に対応することができます。また、本船単位での請求書の作成も可能です。</p>

暫定8条業務 輸出業務：輸出契約、インボイスの情報より確認申告書、付属書、P/L、S/I の作成を行います。輸入業務：輸入インボイス情報、評価計算・減税計算情報より評価申告書、評価計算書、減税計算書、減税明細書の作成を行います。

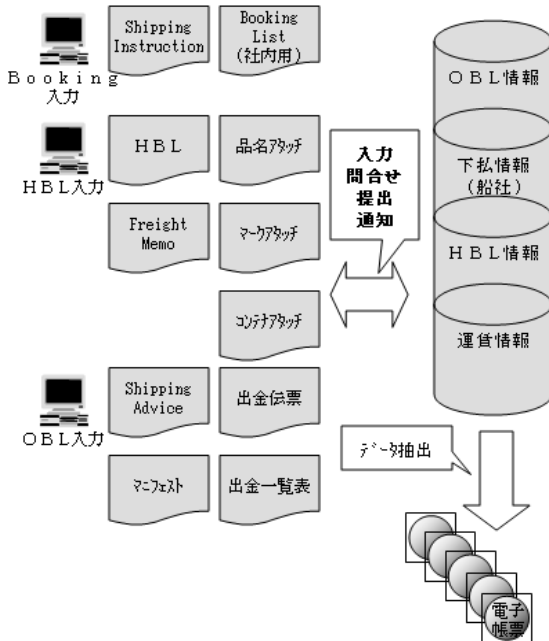
業務関連者	機能	情報	特長	
<p>荷主 税関 通関業者 メーカー</p>	<p>手配明細取込</p> <p>輸出契約情報入力</p> <p>インボイス情報入力</p> <p>S/I 情報入力</p> <p>輸出契約情報開合せ</p> <p>輸入インボイス情報入力</p> <p>評価・減税計算入力</p> <p>評価・減税計算情報開合せ</p> <p>輸出契約関連情報 エクスポート</p> <p>手配明細 ファックリスト</p> <p>選別用 インボイス</p> <p>管別用 インボイス</p> <p>ハンパングリスト</p> <p>S/I</p> <p>進捗状況一覧</p> <p>契約残高リスト</p> <p>評価申告書</p> <p>減税申告書</p> <p>減税明細書</p> <p>評価計算書</p> <p>確認申告書</p> <p>ハンパングファックリスト</p> <p>付属書</p> <p>原材料輸出状況一覧</p>	<p>入力 輸出 提出 通知</p>	<p>輸出契約情報</p> <p>インボイス情報</p> <p>ハンパング情報</p> <p>S/I 情報</p> <p>輸入インボイス情報</p> <p>評価・減税計算情報</p> <p>輸出契約情報</p> <p>輸出インボイス情報</p>	<p>税関承認済みの帳票レイアウト!</p> <p>各帳票レイアウトは大阪・神戸・名古屋の税関で運用済みの為安心してご使用頂けます。</p> <p>インポート・エクスポート機能により多彩な運用が可能!</p> <p>全てのデータをインポート・エクスポートする事ができ、国内では輸出データの作成、海外では輸入データの作成を行えます。それぞれのデータの受け渡しを行う運用ができます。</p> <p>手配明細データの入力を軽減!</p> <p>定型EXCELフォームを利用することで、大量の手配明細データを短時間で登録することができます。</p> <p>減税計算・評価計算を自動で行い帳票を作成!</p> <p>輸入時に必要な減税計算・評価計算を入力データを基に自動的に行います。</p> <p>輸出から輸入のデータ連携!</p> <p>輸出業務で作成したデータを輸入業務で利用することができます。輸出入でデータを有効的に活用できます。</p> <p>輸入機能単体でも運用可能!</p> <p>簡易的な輸出データを作成できる為輸入業務システム単体でも運用可能です。主に輸入業務を行う場合でも、輸出の必要データのみでの入力でも運用できます。</p>

NVOCC業務(輸出)

輸出混載貨物のBookingから、船積みドキュメント作成、運賃請求、船社向け下払い及び実績資料を作成します。

業務関連者	機能	情報	特長
-------	----	----	----

荷主
通関業者
海外代理店
船社

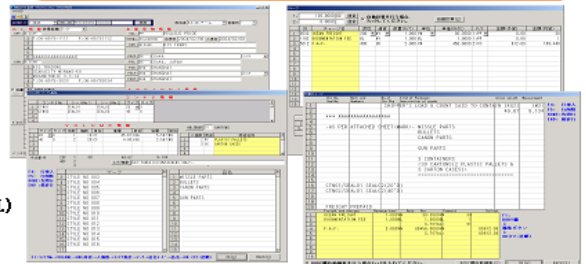


- 仕向地別実績一覧表 (EXCEL)
- 船社別支払一覧表 (EXCEL)

S/I 帳票の工夫により各種作業指示書に対応!
S/I 帳票の工夫により台帳としての役目だけでなく、作業形態別にD/R発行依頼書、S/O発行依頼書を自動出力。自動FAXにも対応します。

B/L作成と同時にF/Mまでカバー!
HBL情報の登録からB/L、マーク、品名、コンテナのアタッチシートの自動生成はもちろん、フレートメモを同時に発行します。運賃請求、未収管理に役立ちます。

EXCELで実績管理資料作成!
OBL及びHBL単位の基本テンプレートをご用意しています。見たい情報を手軽に選択することが可能です。輸出混載業務の実績管理資料として、仕向地別コンテナ本数、重量集計表及び船社別支払一覧表等の作成を支援します。

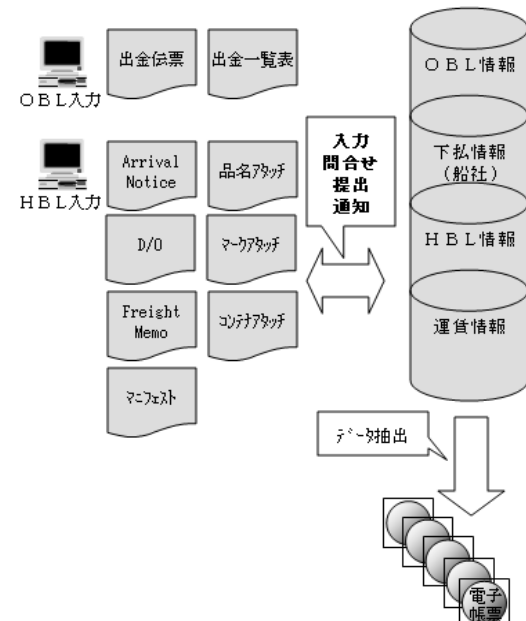


NVOCC業務(輸入)

輸入混載貨物の荷捌き情報から、船社向け下払い、Arrival Notice及び実績資料を作成します。

業務関連者	機能	情報	特長
-------	----	----	----

荷主
通関業者
海外代理店
船社

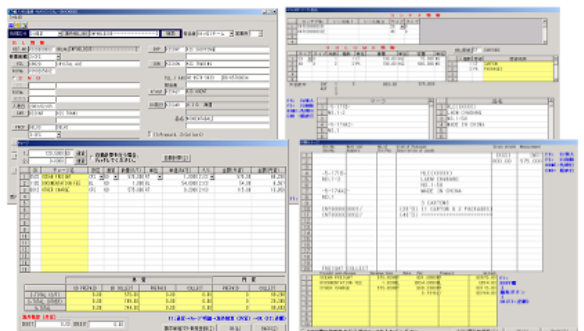


- 揚港別実績一覧表 (EXCEL)
- 船社別支払一覧表 (EXCEL)

お客様自身での情報照会がおこなえます!
本船情報と船社向け下払入力が可能です。社内経理部等への出金業務へも対応しています。

Arrival作成時の運賃自動計算と自動FAX通知!
事前に顧客毎の請求単価、及びFAX番号を登録しておくことで、Arrival作成時の自動運賃計算と自動FAX通知が可能となります。

EXCELで実績管理資料作成!
OBL及びHBL単位の基本テンプレートをご用意しています。見たい情報を手軽に選択することが可能です。



推奨SPEC

サーバ	OS	Microsoft Windows Server 2003日本語版
	CPU	Xeon 3.2GHz 以上推奨
	メモリ	4GB 以上推奨
	HDD	40GB 以上推奨
	電源及びファン	冗長電源, 冗長ファン構成を推奨
	データベース	Oracle Database 9i ~ 10g
クライアント	OS	Windows XP
	CPU	Pentium 2GHz 以上推奨
	メモリ	1GB 以上推奨
必要ソフトウェア		Microsoft Excel 2000 or 2003 Oracle Client 9i ~ 10g XenApp APサーバ構築時のみ SVF実行部 .NET Framework 1.1

システム構成イメージ

